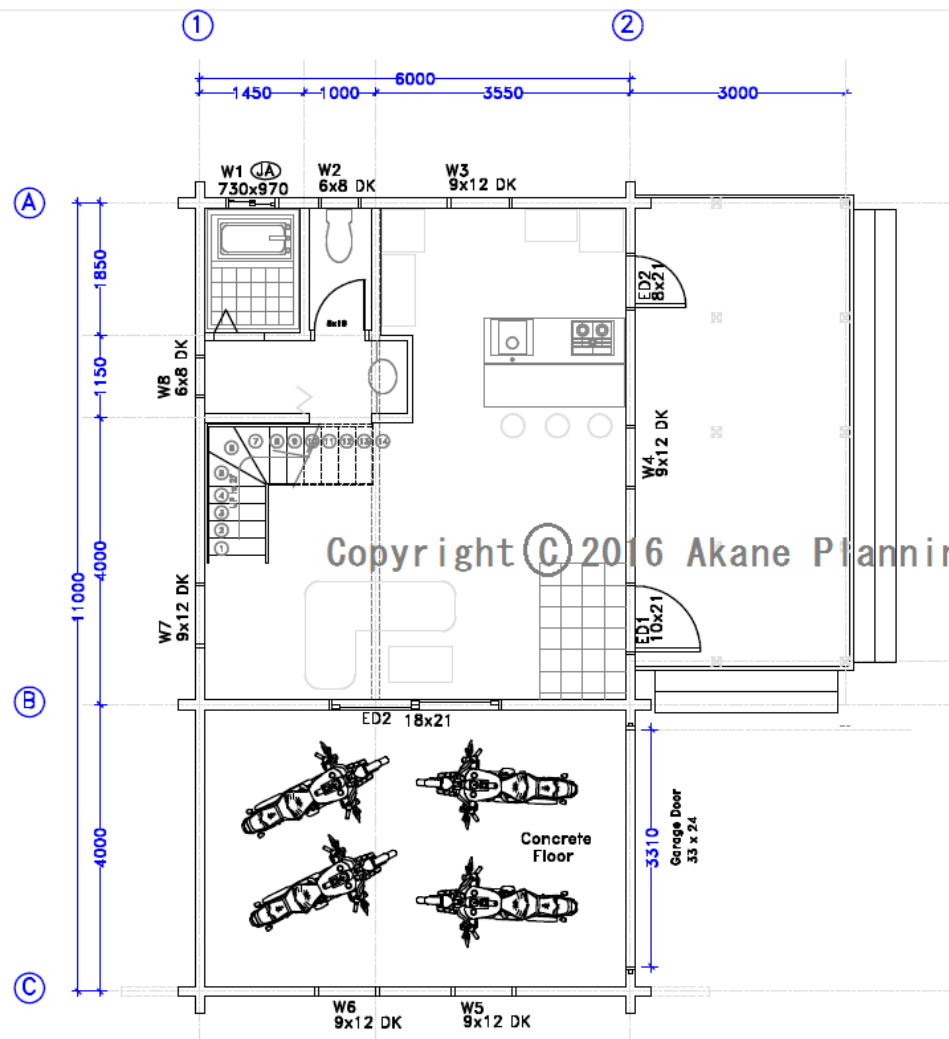
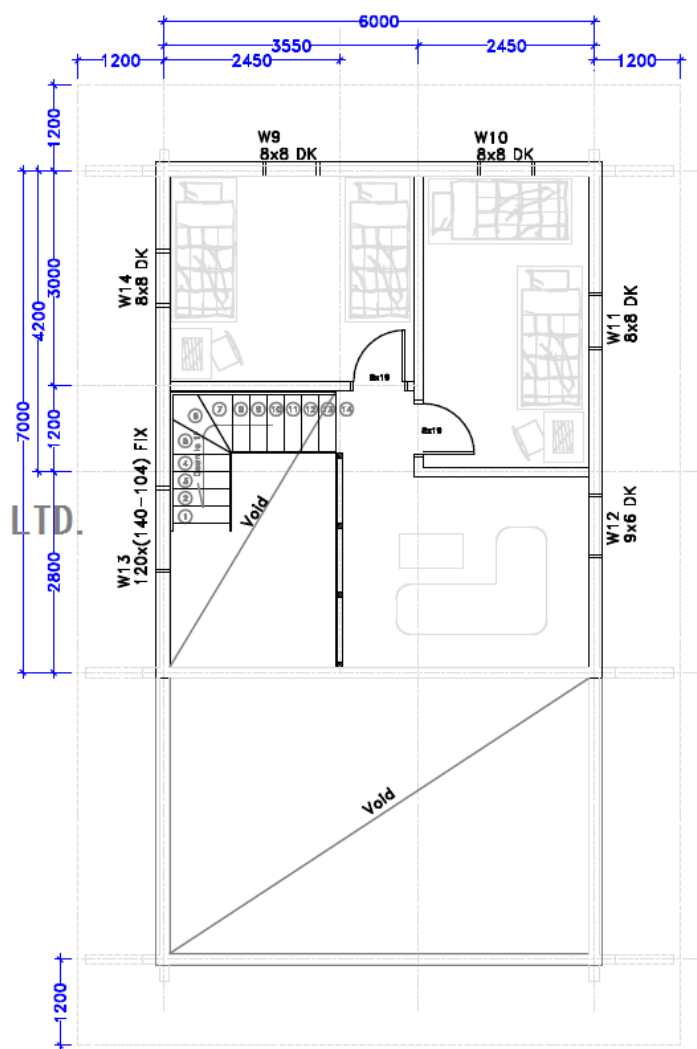




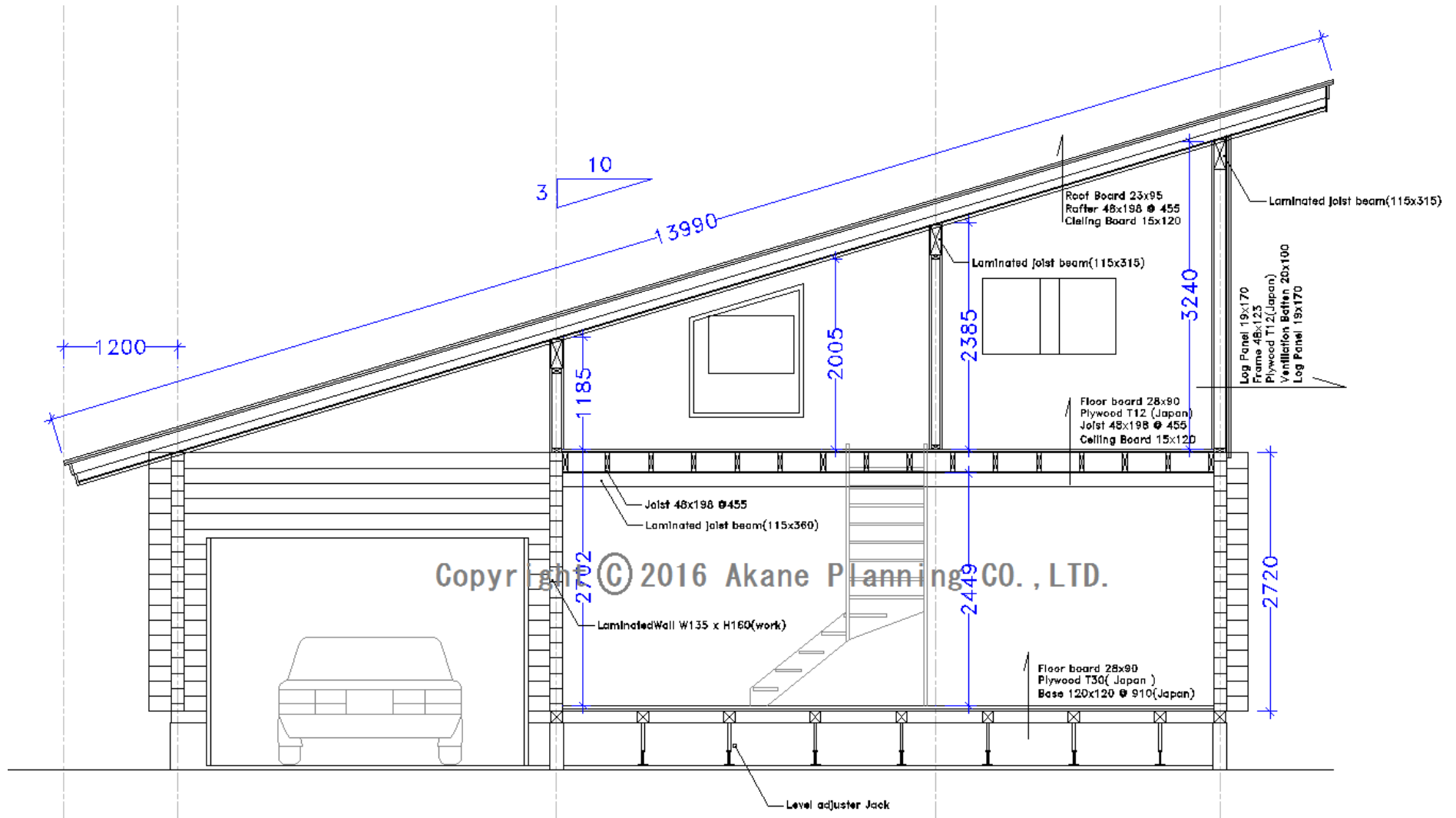
難易度 : ★★★★★☆
 延床面積 : 98.20m² (29.7 坪)
 1F床面積 : 66.00m² (20.0 坪)
 2F床面積 : 32.20m² (9.7 坪)
 テラス : 21.00m²



1 Floor Plan



2 Floor Plan



前出の MOKKI モデル[ロフト 6x7]を基本プランとして、遊び場を拡張したログハウスです。

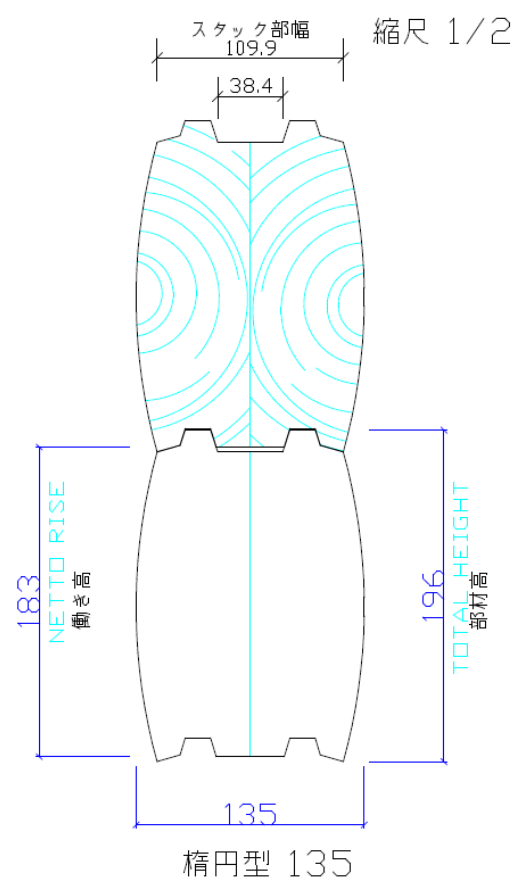
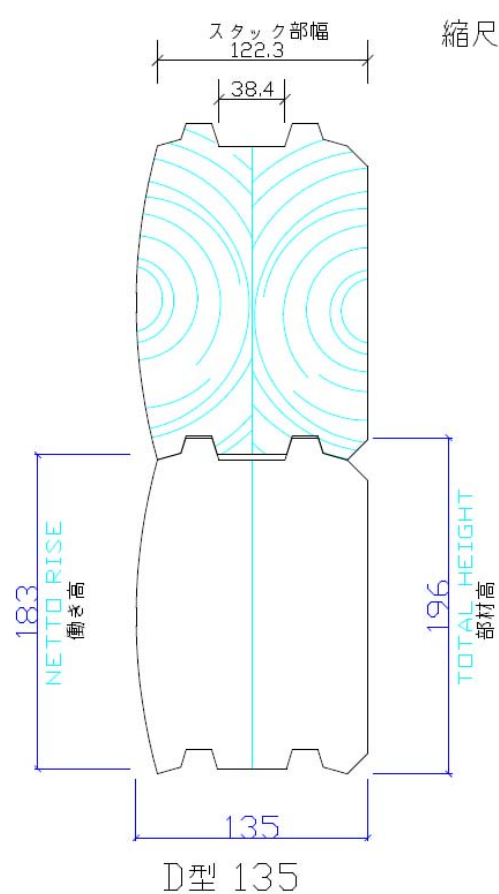
遊び場は車・バイク・ボートなどの格納用途として想定し、パストア付のガレージドアを設けています。アイデア次第ですが、この遊び場を個室へ変更することも可能です。ソーラーパネルを設ける為、南側への片流れ屋根（3寸勾配）です。

ロフト部分をフレーム構造にしていますので、初心者用では少し難しいかも知れません。また、ログ壁の最大長が 11.6m にもなりますのでログ壁積作業・屋根組作業にはクレーンが必要になります。上級者用の DIY ログハウスとしてお勧めいたします。2～3人で30日間程度の作業で大工工事は完了します。

- ログ壁
ログ壁種は以下からご選択下さい



ラミネート角ログ



■ 価格表

2016年12月作成 有効2017年4月末

集成角ログ 幅x高(mm)	部材+国際輸送(税込) (ユーロ通貨)	通関+デバン(税込) (円)	部材容量 (m3)	備考
88 x 190	€ 52,532	¥320,833	48.19	40'x1+20'x1
112 x 190	€ 54,832	¥328,582	51.06	40'x1+20'x1
134 x 190	€ 57,066	¥335,656	53.68	40'x1+20'x1
95 x 170	€ 52,984	¥322,912	48.96	40'x1+20'x1
135 x 170	€ 56,772	¥335,710	53.70	40'x1+20'x1
集成Dログ 幅x高(mm)				
135 x 196	€ 59,611	¥352,496	56.39	40'x1+20'x1
集成楕円ログ 幅x高(mm)				
135 x 196	€ 59,611	¥352,496	56.39	40'x1+20'x1

※フィンランドから神戸港・名古屋港・横浜港・東京港への国際輸送運賃が含まれています
別途追加料金が加算されますが、上記以外の港にもご手配は可能です。事前にご相談下さい

①ユーロ為替相場に変動がありますので、ログ部材費（部材+国際輸送）はユーロで表示いたしました

②お支払時期

- ・ご発注時 : 部材費+国際輸送費（全額）
- ・日本到着10日前 : 通関+デバン（全額）

③お支払方法

- ・部材費+国際輸送費
弊社の外国為替口座へユーロ通貨でお振込み下さい
- ・通関+デバン費
通常と同じ、円通貨で弊社普通口座にお振込み下さい

(有) 茜プランニング

担当：山田俊彦

〒385-0062

長野県佐久市根岸4074-1

TEL 0267-63-6720 Fax 0267-88-7606

Mail yamada@akane-plan.co.jp